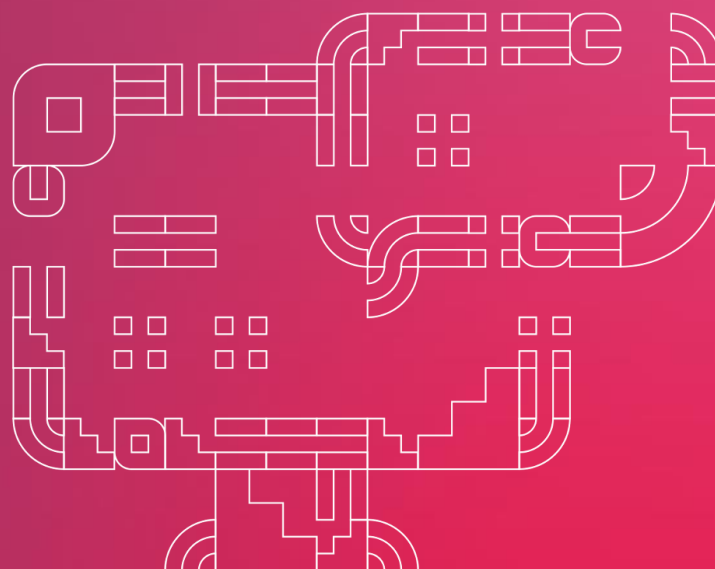


# Инструкция по настройке браузеров для работы в Интернет-банке (Windows OS)



# Содержание

Введение .....	2
Браузер Google Chrome .....	3
Настройки прокси-сервера.....	4

# Введение

Интернет-банк поддерживает работу в последних версиях браузера Google Chrome, а также в браузере Internet Explorer не ниже версии 11 (рекомендовано).

Перед началом работы в Интернет-банке необходимо предварительно настроить компьютер для работы в системе. Для этого перейдите по [ссылке](#) и следуйте инструкции на странице «Поддержка, настройка». Далее необходимо настроить браузер Google Chrome (в документации приведены примеры настройки для последней версии Google Chrome). Браузер Internet Explorer не требует дополнительной настройки.

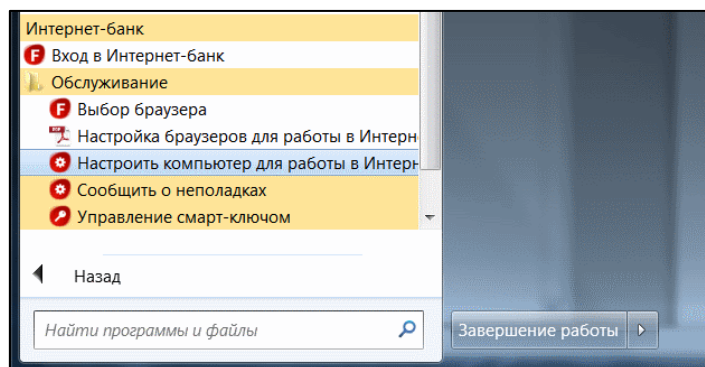
Если доступ в Интернет осуществляется через прокси-сервер, то для работы в Интернет-банке в любом из поддерживаемых браузеров необходимо указать настройки соединения с прокси-сервером.



**Если на компьютере, который вы собираетесь использовать для работы с Интернет-банком, для вашей учетной записи не предоставлены права Администратора, то перед первым входом в Интернет-банк вам необходимо их получить.**

Чтобы получить права Администратора:

1. Перейти в меню «Пуск» / «Все программы» / «Интернет-банк»
2. В папке «Обслуживание» выбрать опцию «Настроить компьютер для работы в Интернет-банке».

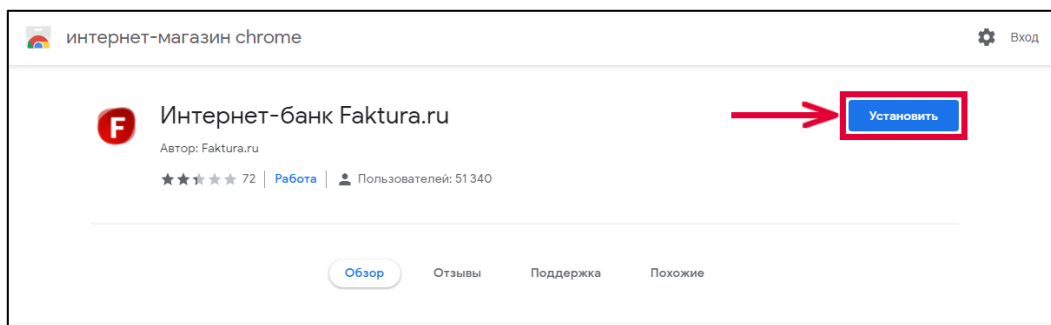


# Браузер Google Chrome

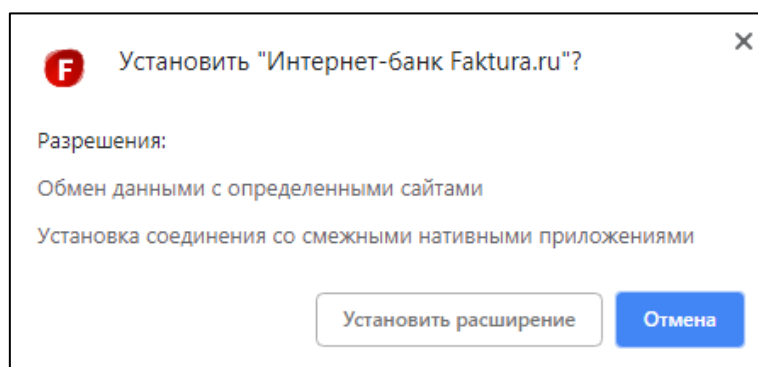
Перед началом работы в Интернет-банке с помощью последней версии браузера Google Chrome:

1. Установите [расширение для браузера Google Chrome](#):

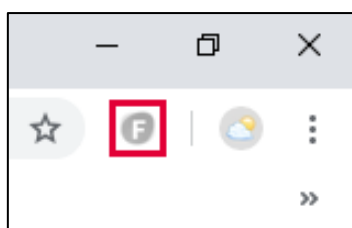
а) На странице расширения нажмите «Установить»



б) В открывшемся окне нажмите «Установить расширение»



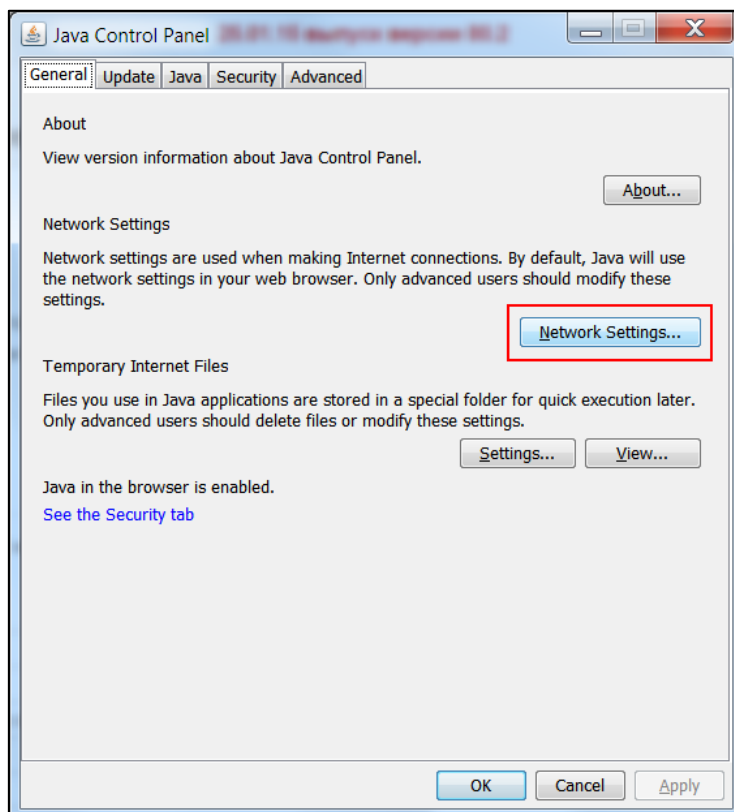
Расширение будет добавлено в Google Chrome.



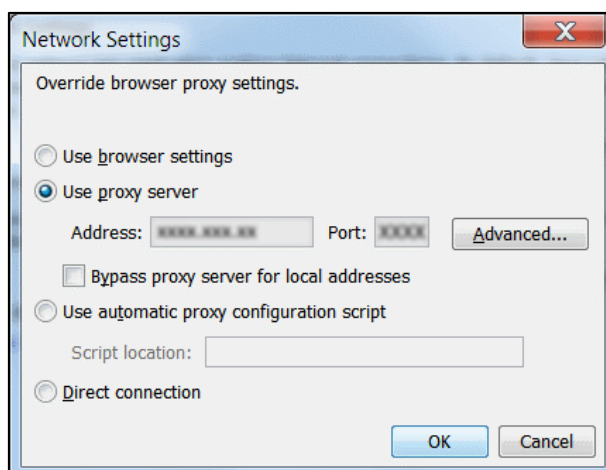
2. Закройте и заново откройте браузер. Теперь вы можете выполнить вход в Интернет-банк.

# Настройки прокси-сервера

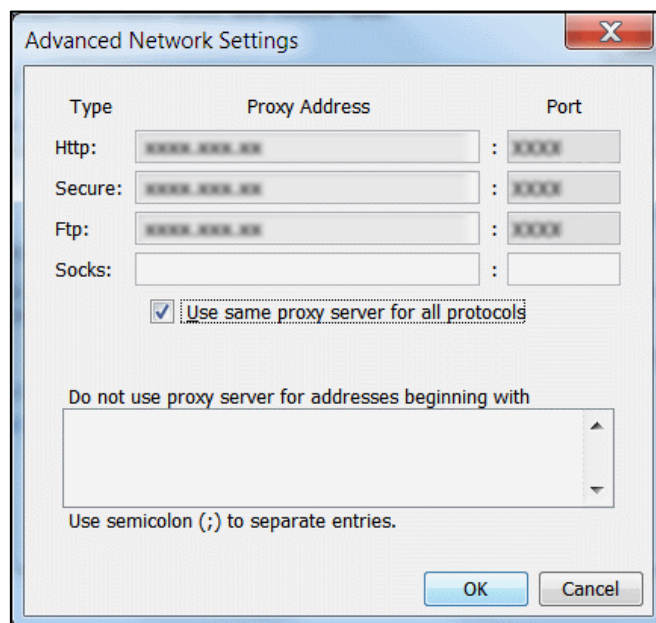
1. В меню «Пуск» в списке «Все программы» откройте папку «Java»
2. Выберите раздел «Configure Java» («Настройки Java»)
3. В открывшемся окне «Java Control Panel» («Панель управления Java») нажмите кнопку «Network settings» («Настройки соединения»)



4. В открывшемся окне выберите опцию «Use proxy server» («Использовать прокси-сервер»)
5. Укажите адрес и порт для соединения



- Нажмите кнопку «Advanced...» («Расширенная настройка»)
- В открывшемся окне установите галочку в поле «Use same proxy server for all protocols» («Использовать тот же прокси-сервер для всех протоколов»)



- Нажмите «ОК», чтобы сохранить изменения в расширенных настройках
- Нажмите «ОК», чтобы сохранить изменения в стандартных настройках